

築50年の中古マンションを購入して、「木のマンションリノベーションシープ」のコンセプトハウスを造ってみた。地域材(無垢材)普及と数多く存在する中古マンション活用のストック型社会構築の為に、最後は賃貸に出します!!



直植え植栽のある玄関、2階へと繋がる階段



2階セカンドリビングから繋がる階段、ウール100%カーペット



キッチンから玄関植栽を眺める

コンクリートのハコ中に柔らかな花が咲く。1階と2階を繋げ
2階にもリビング。2階のリビングと各個室を緩やかに繋げ
暮らす人の心の中に優しさの花を咲かせました。

計画の意図

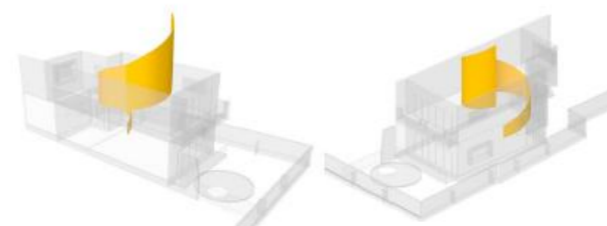
「風土と暮らす木のマンションリノベーション」
地元の素材で地元の職人で地元の設計者で地元の工務店
自分の住まう家の裏山の木、六甲山の木を使用してみたかった。

普段建てている新築住宅ではなく、
中古マンションを快適で、木のぬくもりにあふれた物へと変化させる
ひとつの方向性を自分なりに提案したかった。六甲山材だけではなく
神戸市産の木材や、地産のカーペット等を使用し、機能面にも拘った
これからのストック型社会に向け、地域雇用等の社会貢献を兼ね、
地域に必要な工務店となる為に、徹底的にローカリズムを貫いた。

設計の意図

「暮らしの中に花を咲かせました」

伊丹市にある共同住宅の一戸をリノベーションするPJである。1,2階が
約50平米あり、延約100平米のメゾネット形式の住戸だ。もとは1階に
LDKと水廻り、2階に3部屋ある3LDKの間取りを暮らしに合わせて様々
な領域を分けたり、共有できたりするnLDKプランに改装した。1,2階の
上下が分断されていることから、1,2階を繋ぐ壁により2階にサブリン
グを作り出した。それにより、1,2階を繋げながら表通りと裏通りを緩々
かに分けさまざまに回遊できるプランとした。また、2階の室は間仕切
ることなく、ここに暮らす人や暮らす人の状況の変化によって、いかよ
うにでも変化できる計画となっている。新しく挿入したそれらを誘導し
ている壁が1,2階に花開き、物理的にも住む人の心にも花を咲かせた
計画となっている。





六甲山の杉フロアー キッチン、キッチン収納は神戸市街路樹のユリノキの突板



六甲山の桧フロアー

▼Before 丸い間仕切り(左)丸い格子(右)



▼元々のマンションのイメージは全体的に丸であった為、元々のイメージを崩さず全体に丸みを生かした形状とした。



神戸市街路樹のコナラとケヤキの羽目板

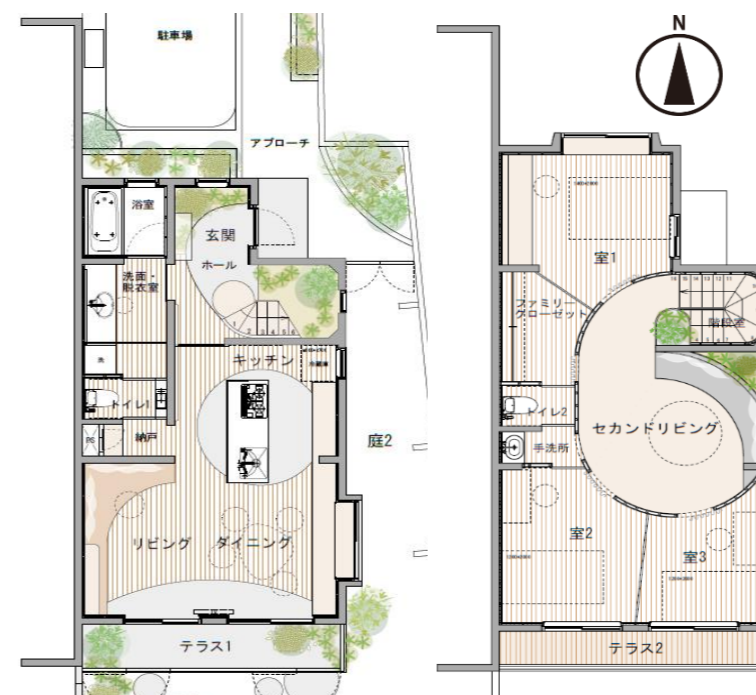


地域産材使用箇所			
場所	樹種	産地	制作
玄関取手	瓦	淡路島	淡路島
玄関収納	ユリノキ	神戸市	神戸市
洗面台	ユリノキ	神戸市	神戸市
キッチン	ユリノキ	神戸市	神戸市
キッチン収納	ユリノキ	神戸市	神戸市
壁板	ケヤキ、コナラ	神戸市	神戸市
1階床材	杉	六甲山	神戸市
2階床材	桧	六甲山	神戸市
玄関ドア	ナラ	大阪	大阪
浴室	ヒバ	青森	青森
各種棚等	杉、ナラ	吉野	吉野
カーペット			大阪

Before



After



性能面では断熱改修を実施、1.2階メゾネットを生かして布基礎部分にコンクリートを施工し、床下エアコンを設置。左画像は南窓よりの直射日光を蓄熱するカラーコンクリートを施工。▼

