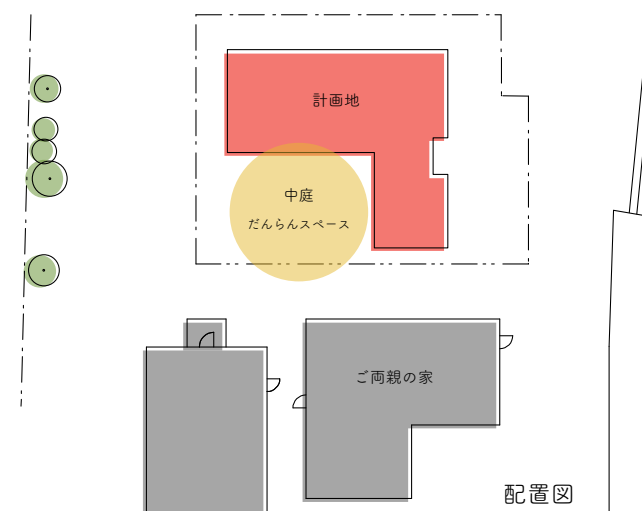


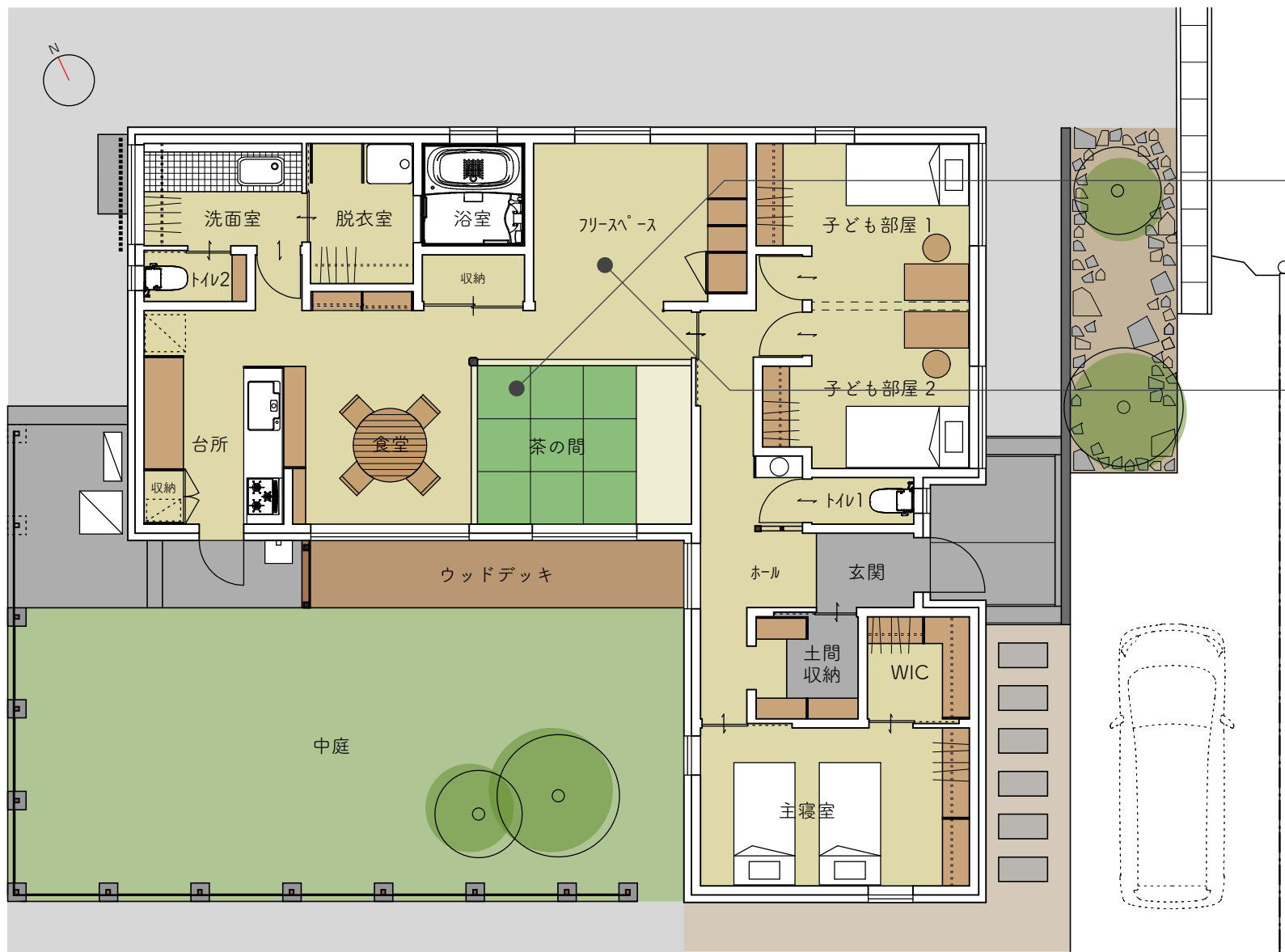


平屋の品格

阪神間で暮らしていた30代夫婦とそのお子さんが、主人の実家のある丹波地域にUターンして生活するための新居。もともとあった古い家屋を取り壊し、平屋を新築しました。JR最寄り駅に続く通りに面する敷地のため、通りから良く見える玄関側がすっきりとした仕上がりになるように配慮しました。建物南側には主人のご両親が暮らす家があり、L型の建物で囲われた中庭で3世代の団欒ができるように想定しました。

構造材の過半は兵庫県産材、内装に地元の丹波材を多く用いて、素朴であたたかみのある室内としました。





平面図 S=1:100

○ 兵庫県産木材使用



■ 使用木材リスト

材種	名称	樹種	産地
構造材	桁	杉 乾燥材	兵庫県
構造材	登梁	杉 乾燥材	兵庫県
構造材	管柱	杉 乾燥材	兵庫県
構造材	土台	桧 乾燥材	県外産
構造材	桁	米松 乾燥材	県外産
構造材	母屋	杉 乾燥材	兵庫県
構造材	棟木	杉 乾燥材	兵庫県
構造材	火打梁	杉 乾燥材	兵庫県
構造材	小屋束	杉 乾燥材	兵庫県
端柄材	間柱	杉 乾燥材	兵庫県
端柄材	窓台、窓まぐさ	杉 乾燥材	兵庫県
構造材	大引	桧 乾燥材	県外産
端柄材	筋交	米松 乾燥材	県外産
内装材	天井材	杉 小幅板	兵庫県丹波篠山
内装材	造作材	杉 集成材	兵庫県



○ 建物概要

- 階数 : 平屋建て
- 間取り : 4LDK
- 敷地面積 : 333.79㎡ (101.0坪)
- 延床面積 : 113.86㎡ (34.44坪)
- 外部仕上: 屋根 ガルバリウム鋼板
- 外壁 左官仕上、一部板貼
- 内部仕上: 床 杉板
- 壁 塗漆喰、和紙
- 天井 塗漆喰、和紙、杉板貼

○ 建物の性能値

- 熱損失係数 (Q 値) = 1.23W/㎡K
- 外皮平均熱貫流率 (UA 値) = 0.31W/㎡K
- 気密性能試験結果 相当隙間面積 (C 値) = 0.21cm²



○ 丹波篠山産材を仕上材に加工

地元の材木屋に依頼をして丹波篠山産材を自社工場にて小幅板に加工し、内装仕上材として使用しています。加工の際は乾燥収縮等を考慮して木表に溝のある小幅板を製作します。加工機は木裏に溝ができる作りのものが多く自社機械も同様であり木表への加工には適していないため、小幅板専用の新しい刃物を準備し、機械に取り付け加工を施していきます。

厚みが15mmと通常の天井板よりも分厚く、また目地と溝の寸法にもこだわり、施工面とデザイン性を重視した内装仕上材となっています。

