

住宅からギャラリー—earth orbit への Reborn

Reborn この言葉は「再生された」や「生まれ変わった」という意味を持つ。

西宮Story

昭和35年～40年に建てられたこのマンションは、阪急西宮北口駅周辺の街の変遷を見てきた。若夫婦と姉妹の4人家族で住んでいた、この建物の4階からは、西宮球場が見えたり、阪急電車が走るのも、駅に行き交う人達も見えるほどのとても便利な場所だった。

高度経済成長期の活気づいた人達や街、住宅群が、時を経て阪神淡路大震災が起こり、街は壊滅状態となった。今は、当時の街の面影も残さないほどの駅前再開発が行われ、新しく中高層の建物が乱立している。

壊れた物や老朽化した建物を、スクラップアンドビルドを繰り返して良いのか？ 古き良き建物や建築材料に敬意を表し、再生しそしてここ兵庫県の良さを生かせる素材を取り入れて、アートを介していろんな人が集える空間へ生まれ変わらせて、時を刻んでいけますように。そんな施主様の想いを胸に、設計士と大工が取り組みました。



Building scale

現況 構造:RC造5階建ての4階部分
床面積: 50.94 m²
用途:事務所テナント + 居住用マンション
築年数; 約 58年



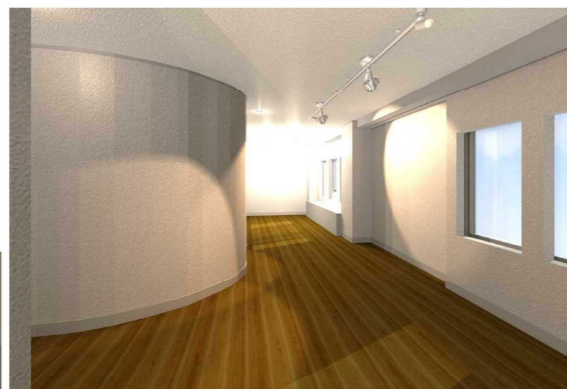
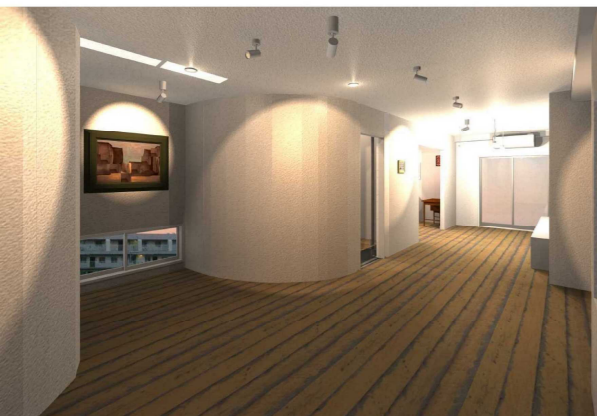
エントランス
ギャラリー▶



▲メインギャラリー

住宅からアートギャラリーへの
コンバージョン

メインギャラリー
(階段・ニッチ開口無しアウトライン)

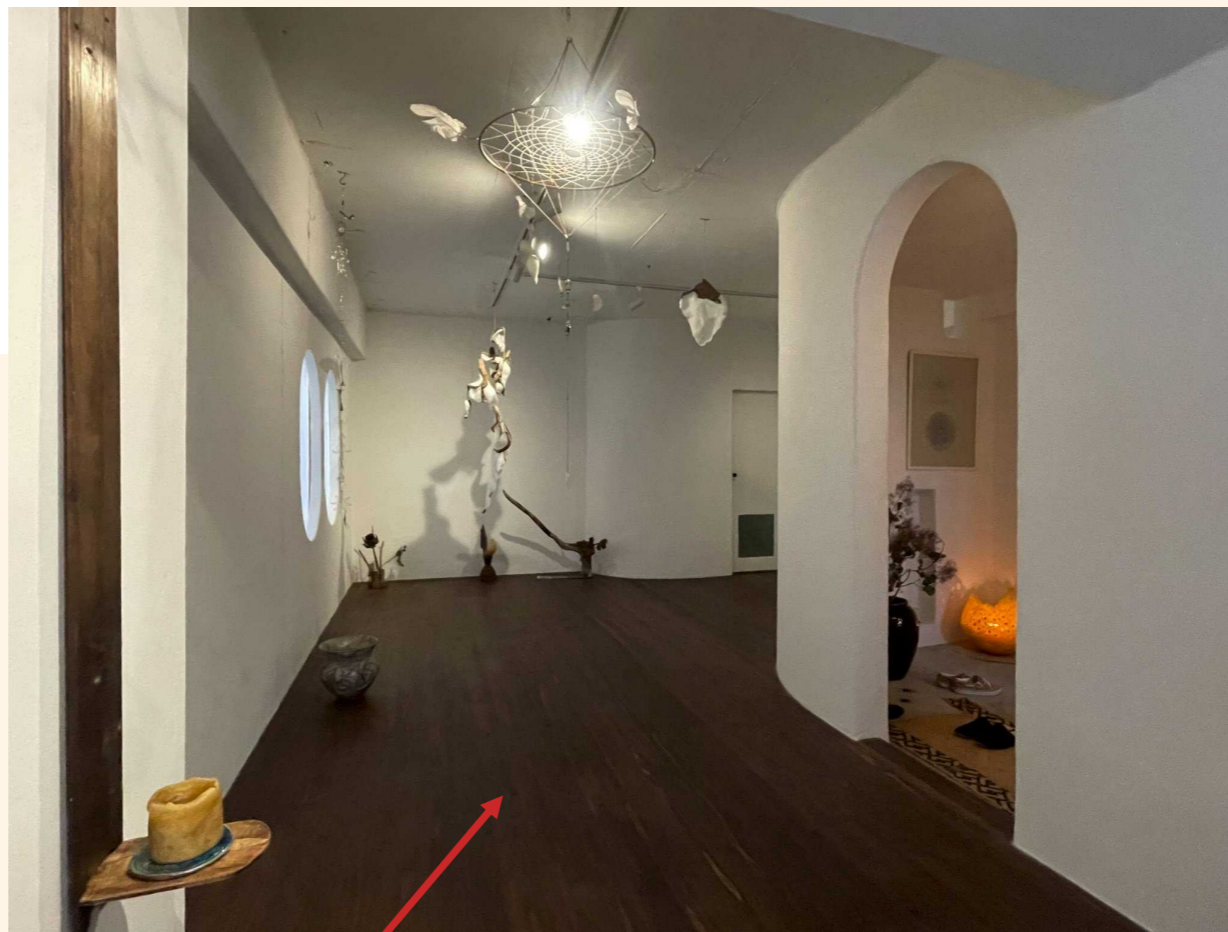


▲イメージパス
プレゼンテーション

▼カフェギャラリー

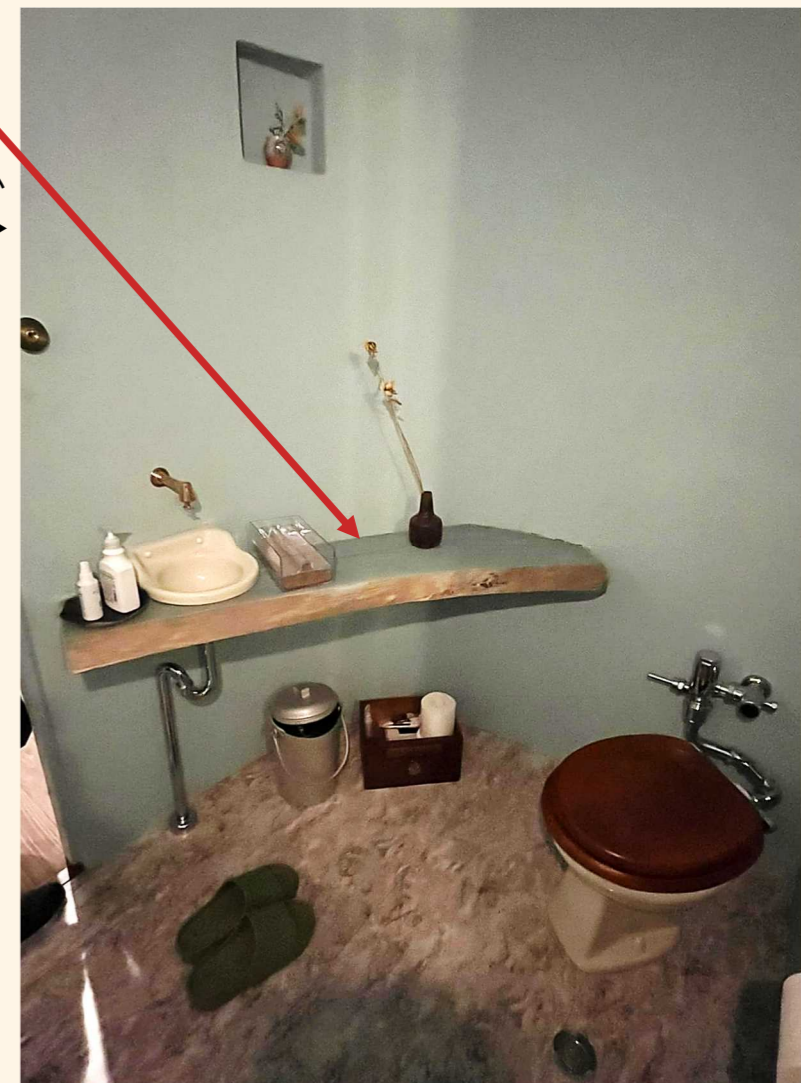


メインギャラリー▼



■トイレカウンター(奥行き350mm×厚み50mm×長さ1850mm)
兵庫県産古材

レストルーム
ギャラリー▶



▲ラワン合板の棚板材を
利用して造った家具

■不特定多数の人が使用する「ギャラリー」という空間なので
自然素材の良さを体感して頂けるよう兵庫県(丹波)産の無垢杉材に、
柿渋塗料を塗りギャラリーの床全面に張りました。
兵庫県産 無垢杉材(巾120mm×厚み24mm×長さ4m)

■アートギャラリーに来られた方々へ、兵庫県産木材に触れてもらい、間伐木材の
話や今後の森林保全の話も語れる居心地の良い空間に仕上げました。

