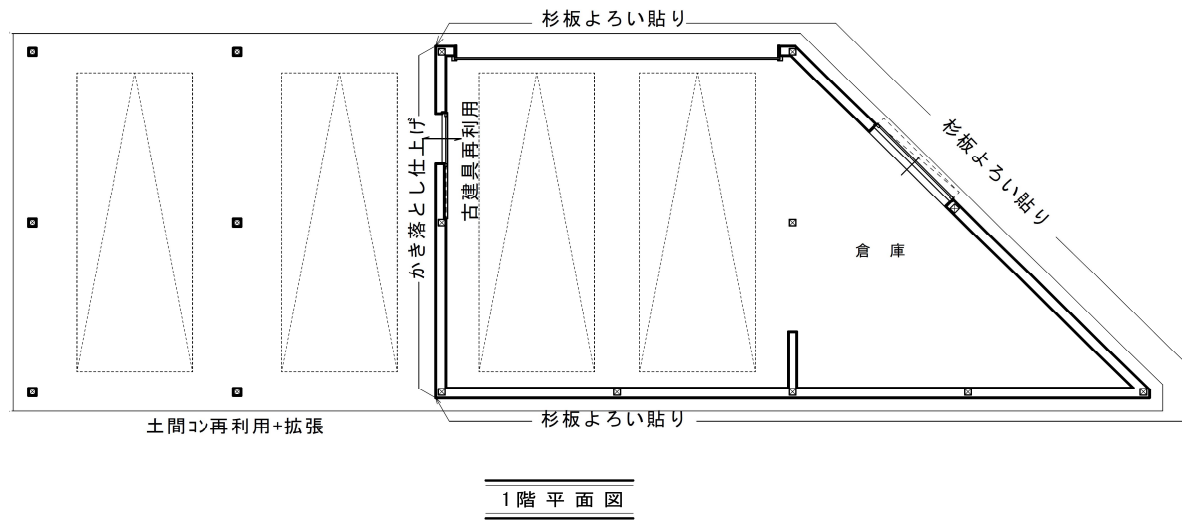
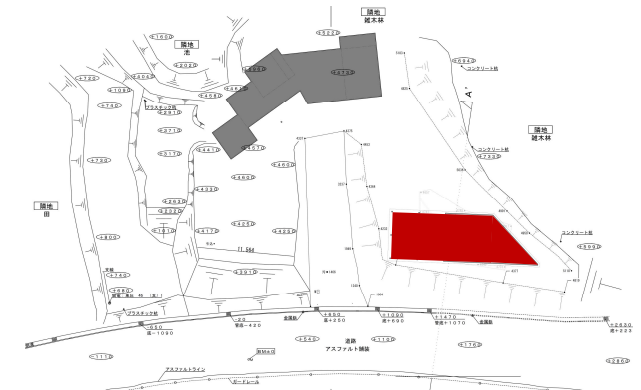
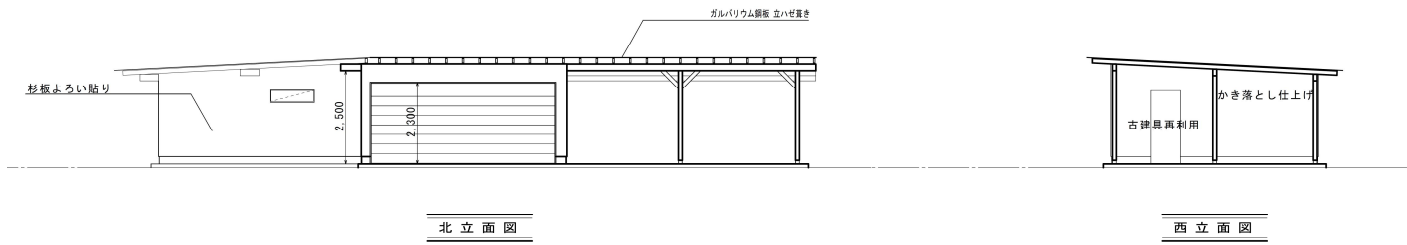




今田町のガレージハウス

丹波篠山市今田町の高台に建つ自然豊かなロケーション
3年前に施工した大屋根が特徴的な住宅の建つ敷地内に、
新たに建築した木造のガレージハウス

このガレージハウスは、三角形の変形敷地を活かして、
趣味を存分に楽しめるビルトインスペースと、
車2台を並列駐車できるオープンスペースで構成されています
木材をふんだんに設えた住宅の雰囲気に合わせて、
ビルトインガレージの外壁には杉板のよろい貼りを採用
古建具のある外壁面は、住宅外壁と同色のかき落とし仕上げ
電動ワイドシャッターのアルミ素材とメリハリある外観としています



■ 使用した木材

- 構造材 … 土台(桧)・梁桁(桧)・管柱(桧) : 兵庫県産(集成梁は除く)
- 羽柄材 … 垂木(桧)・間柱(桧)・筋交い(桧) : 兵庫県産
- 仕上材 … 外壁鎖貼り(杉)

